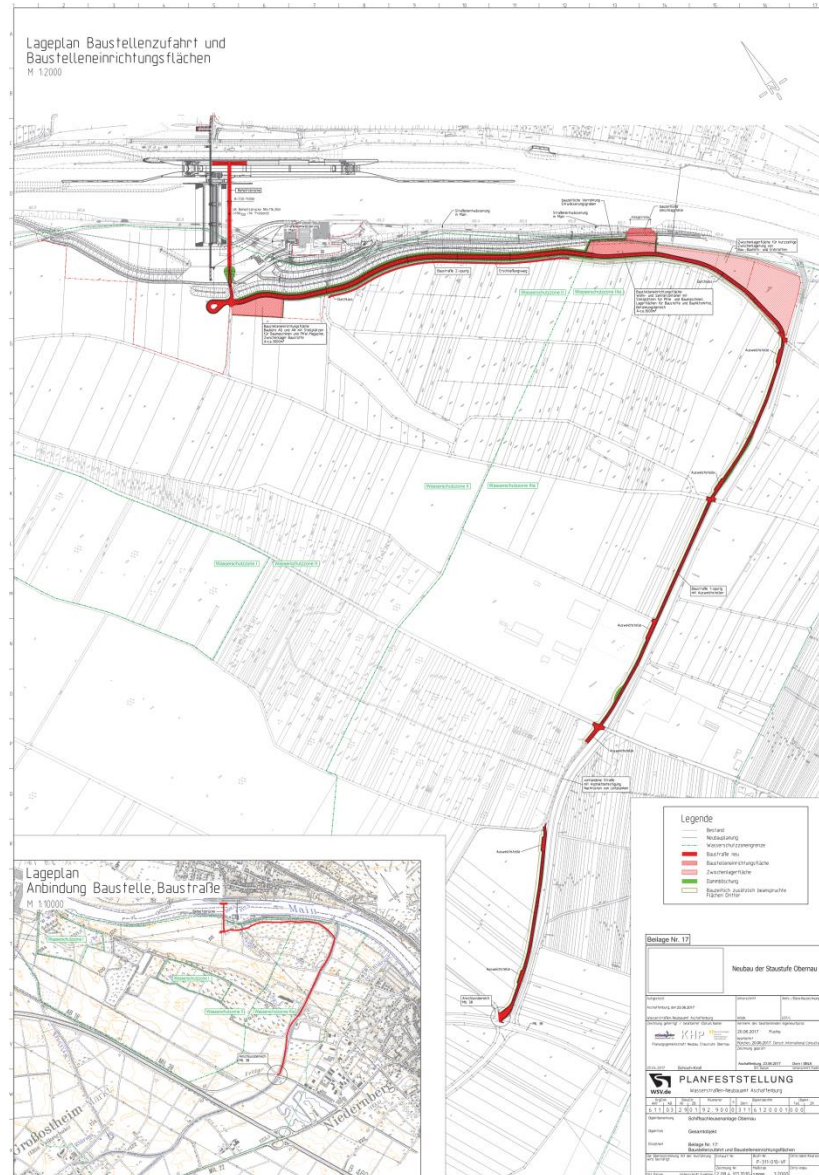


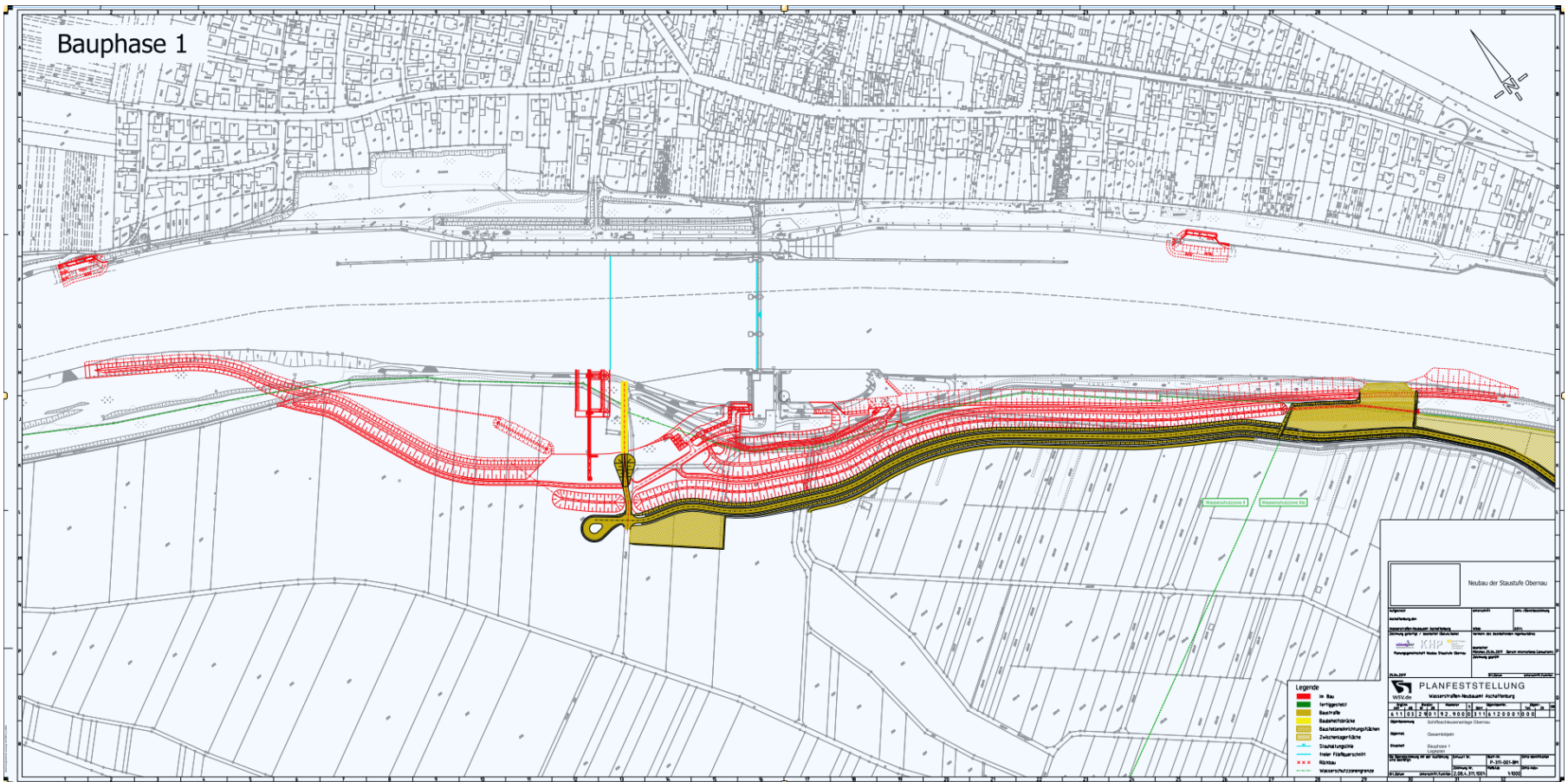
Wir machen Schifffahrt möglich.

# Neubau der Staustufe Oberrnau - Baustraßenplanung



# Neubau der Staustufe Oberrau - Baustraßenplanung

## - Uferrücknahmen Bauphase 1



# Neubau der Staustufe Obernau - Baustraßenplanung

- durchschnittliches  
Verkehrsaufkommen  
(Hin-und Rückfahrt)

erste Bauphase (ca.12 Monate) Abtransport Erdaushub erfolgt über die Baustraße		
	LKW pro Stunde	LKW pro Tag
Erdaushub:	22	220
Baustoffe:	6	60
<b>Gesamt:</b>	<b>28</b>	<b>280</b>

weitere Bauphasen (ca. 84 Monate) Abtransport Erdaushub erfolgt über die Baustraße		
	LKW pro Stunde	LKW pro Tag
Erdaushub:	2	20
Baustoffe:	3	30
<b>Gesamt:</b>	<b>5</b>	<b>50</b>

Einzelne große Betonierabschnitte mit Dauer von ca. 15h		
	LKW pro Stunde	LKW pro Tag
Betonanlieferung:	24	360