

GEMEINDE NIEDERNBERG

BESCHLUSSVORLAGE

123/2024/3

Federführung:	Bauamt	Datum:	27.09.2024
Bearbeiter:	Maiko Jakob	EAPL:	1401

Beratungsfolge	Termin	Behandlung
Bau- und Umweltausschuss	15.10.2024	öffentlich

Parkregelungen, Verkehrsregelungen, weitere Zielrichtung - Vorplatz Sandsteinschule

Vorschlag zum Beschluss:

Die Gemeindeverwaltung wird beauftragt auch die blauen Flächen als Parkstände auszuweisen.

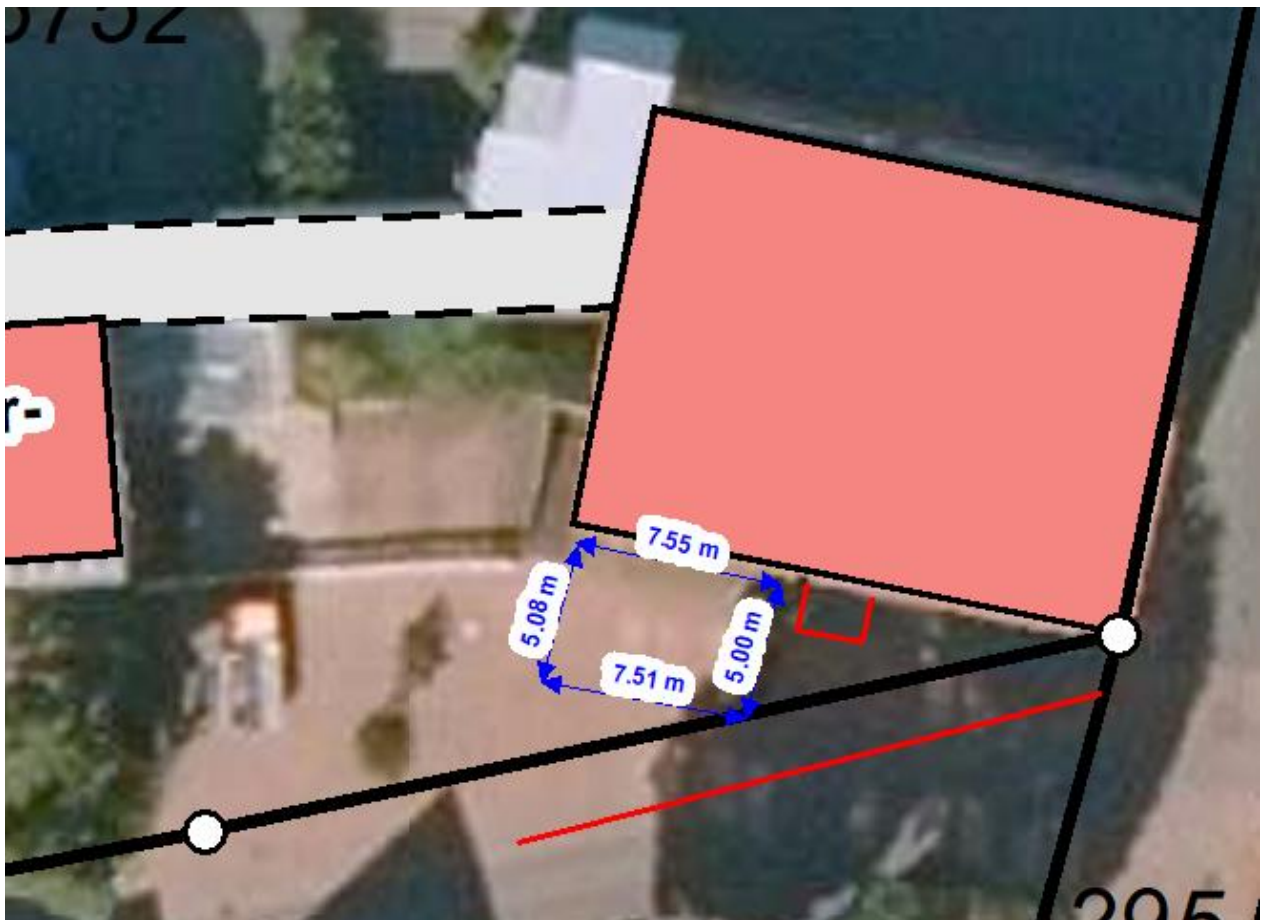
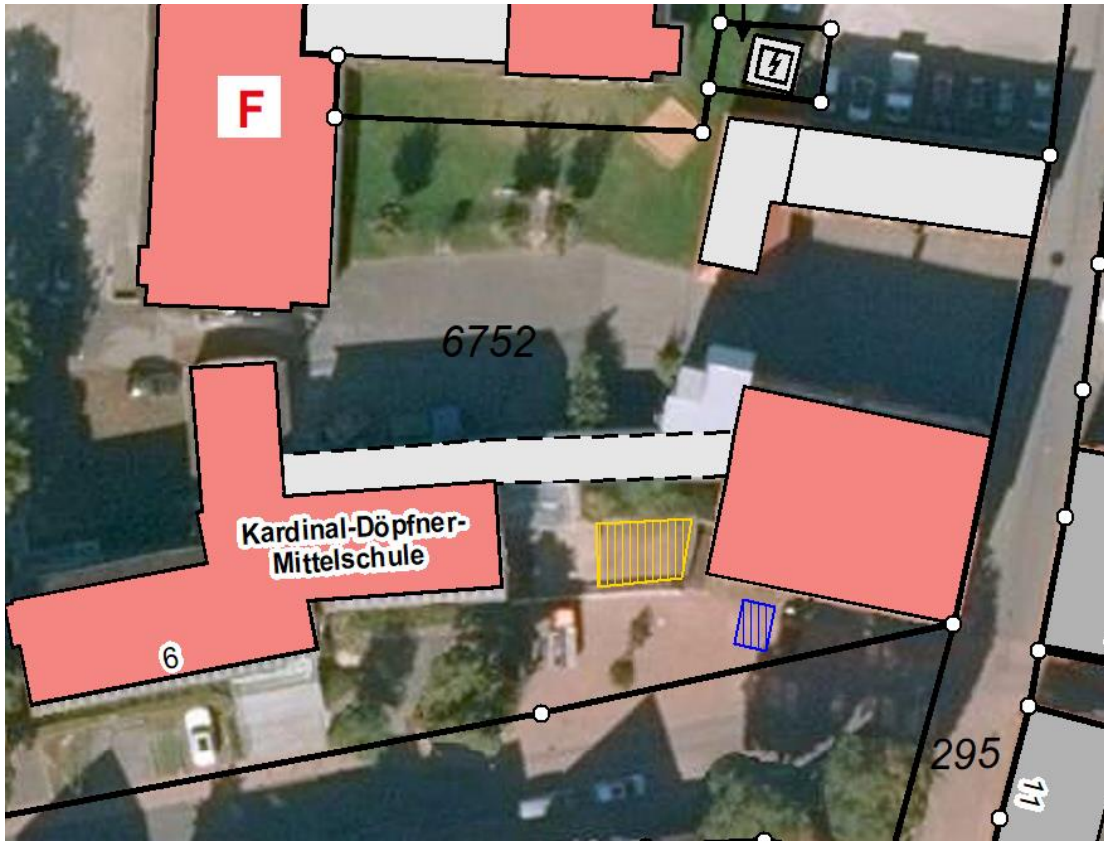
Sachverhalt:

Auf dem Vorplatz der Sandsteinschule parken immer wieder Kraftfahrzeuge, aktuell stellt diese Situation zunächst Gehwegparken bzw. Parken auf privater Fläche dar.

Vor dem Durchgang zwischen Mittelschule und Sandsteinschule hat die Gemeindeverwaltung die Parkbeschilderung versetzt, damit die Nutzung der Fluchttreppe der Mittelschule nicht beeinträchtigt wird.

Auch vor dem Sandsteingebäude selbst parken immer wieder Fahrzeuge. Dort ist auch der Eingang von Jugendtreff und Albert-Liebmann-Schule. Wenn das Parken auf diesem Bereich legalisiert werden soll, werden hier ebenfalls Kennzeichnungen vorgenommen.

Folgende Parkflächen sind eingezeichnet bzw. könnten eingezeichnet werden (gelbe Fläche bereits angeordnet, zeitlich befristetes Parken für zwei Stunden; blaue Fläche könnte ergänzt werden und würde drei weitere Stellplätze ermöglichen):



Abstimmungsergebnis:

JA:

Nein:
